

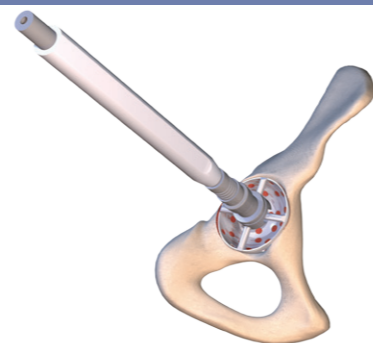


LE COTYLE
DOUBLE MOBILITÉ

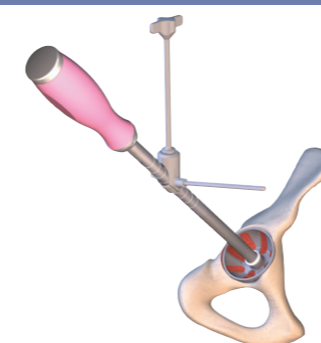
STABILITÉ ET MOBILITÉ

TECHNIQUE OPÉRATOIRE

1/ FRAISAGE DU COTYLE

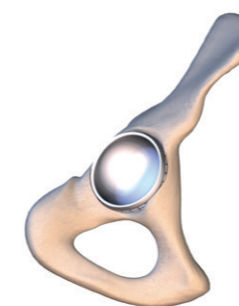
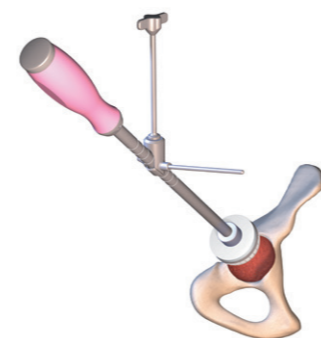


2/ ESSAI

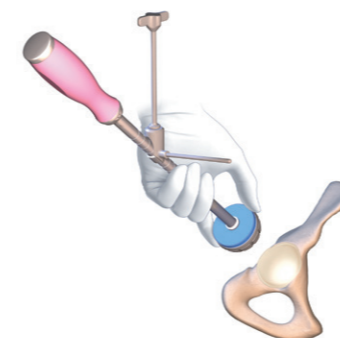
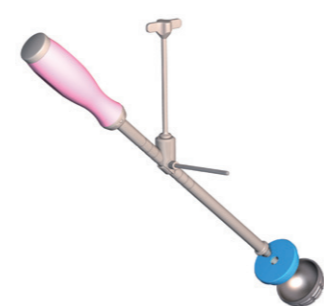


3/ MISE EN PLACE DE L'IMPLANT

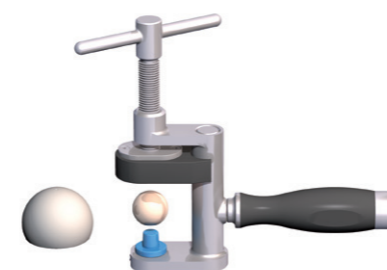
- VERSION SANS CIMENT (conditionnée avec un préhenseur jetable)



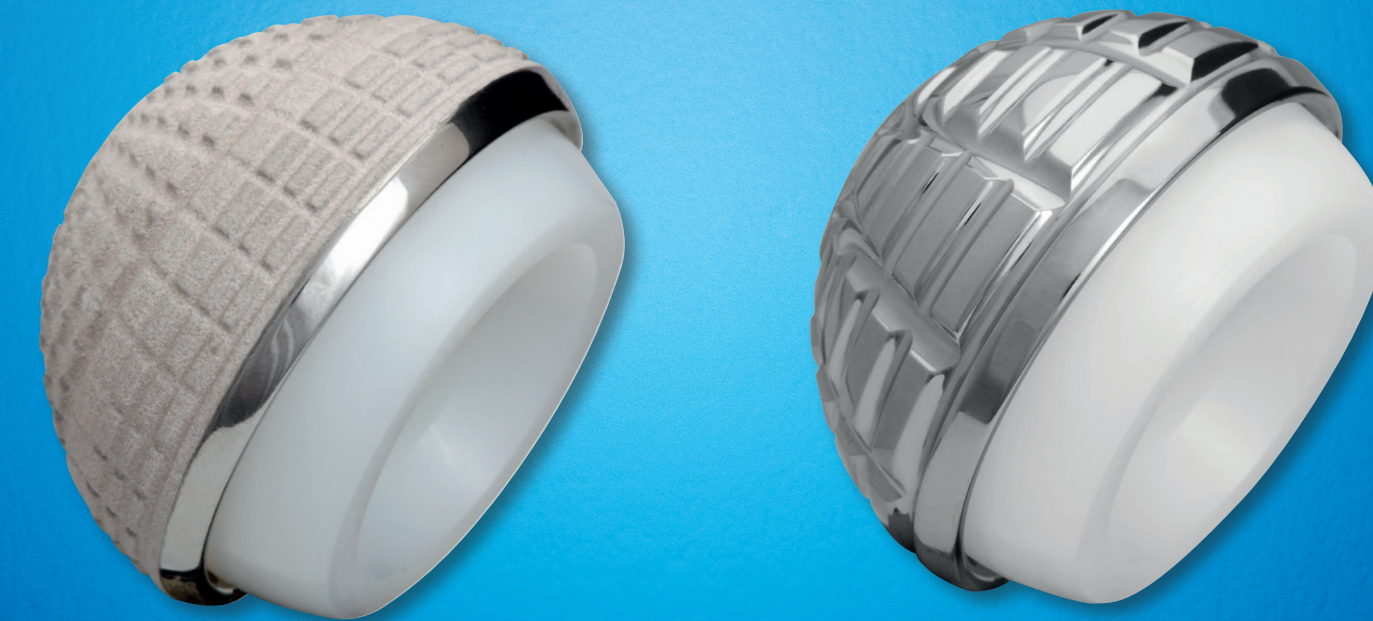
- VERSION CIMENTÉE



4/ MISE EN PLACE DE L'INSERT



LE COTYLE DOUBLE MOBILITÉ



Implant & technique opératoire



OBJECTIFS ET CONCEPTS

STABILITÉ

■ **VERSION SANS CIMENT**
Acier inoxydable + HA



■ **TRIRADIUS**
Concept utilisé depuis 1989 sur les cotyles CERAFIT :

- Rayon polaire aplani ;
- Rayon intermédiaire nominal
- Rayon équatorial surdimensionné

■ **VERSION CIMENTÉE**
Acier inoxydable poli brillant



■ **PROLONGEMENT CYLINDRIQUE**
Permettant la stabilité de l'insert.

■ **LARGES RAINURES**
Mériidiennes et parallèles permettant la stabilité du cotyle dans le ciment.

■ **ABSENCE D'ARETES VIVES**
Limitant les amorces de rupture à l'interface implant/ciment.

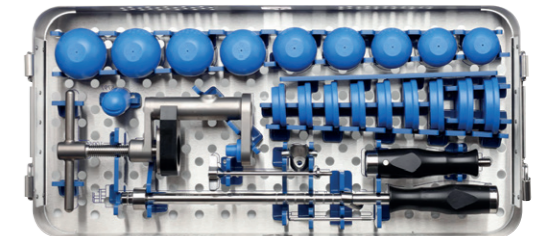
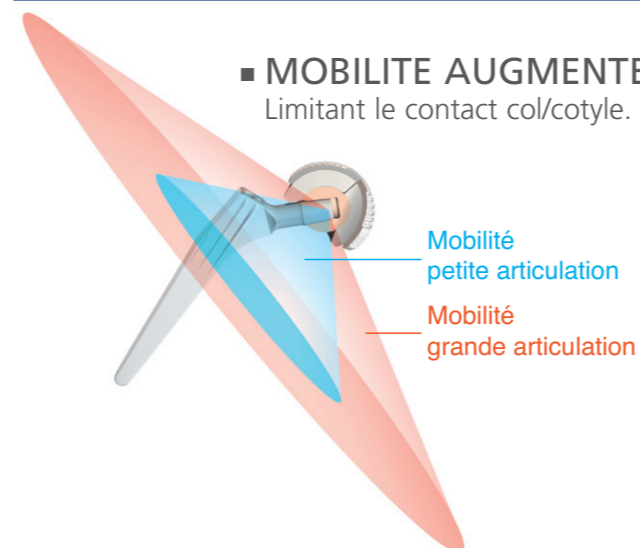


■ **INSERT RETENTIF**
Permettant la stabilité de la tête fémorale.

■ **ABSENCE DE TROUS**
Limitant l'usure de l'insert en polyéthylène.

MOBILITÉ

■ **MOBILITE AUGMENTEE**
Limitant le contact col/cotyle.



Nomenclature 10435
(à utiliser en complément de l'une des nomenclatures suivantes : 10433, 5771, 14443, 5871 et 5872)

Référence	Désignation
10010	EMBOUT IMPACTEUR NON RÉTENTIF COTYLE DM Ø 46
10011	EMBOUT IMPACTEUR NON RÉTENTIF COTYLE DM Ø 48
10012	EMBOUT IMPACTEUR NON RÉTENTIF COTYLE DM Ø 50
10013	EMBOUT IMPACTEUR NON RÉTENTIF COTYLE DM Ø 52
10014	EMBOUT IMPACTEUR NON RÉTENTIF COTYLE DM Ø 54
10015	EMBOUT IMPACTEUR NON RÉTENTIF COTYLE DM Ø 56
10016	EMBOUT IMPACTEUR NON RÉTENTIF COTYLE DM Ø 58
10017	EMBOUT IMPACTEUR NON RÉTENTIF COTYLE DM Ø 60
10018	EMBOUT IMPACTEUR NON RÉTENTIF COTYLE DM Ø 62
10050	INSERT D'ESSAI Ø 46/28
10051	INSERT D'ESSAI Ø 48/28
10052	INSERT D'ESSAI Ø 50/28
10053	INSERT D'ESSAI Ø 52/28
10054	INSERT D'ESSAI Ø 54/28
10055	INSERT D'ESSAI Ø 56/28
10056	INSERT D'ESSAI Ø 58/28
10057	INSERT D'ESSAI Ø 60/28
10058	INSERT D'ESSAI Ø 62/28
10074	MANCHE IMPACTEUR DROIT POUR COTYLE DM SANS CIMENT*
10059	PRESSE D'INSERTION DE TETE
1903	MANCHE POUR PRESSE
5797	ORIENTEUR COTYLE DOUBLE MOBILITE

*Existe en version manche impacteur courbe : nomenclature 5773

Ø cotyle	Version HAC	Version cimentée
46	12019	14046
48	12020	14048
50	12021	14050
52	12022	14052
54	12023	14054
56	12024	14056
58	12025	14058
60	12026	14060
62	12027	14062



Ø insert	Référence
46/28	10029
48/28	10030
50/28	10031
52/28	10032
54/28	10033
56/28	10034
58/28	10035
60/28	10036
62/28	10037

Consulter la notice d'instructions pour plus d'informations sur les dispositifs médicaux compatibles et les précautions à prendre.

Classe des DM : III – CE0459 - fabriqués par CERAVER - LES LABORATOIRES OSTEAL MEDICAL, inscrits sur la liste LPPR mentionnée à l'article L.165-1 du code de la Sécurité Sociale, remboursables par les organismes d'assurance maladie dans certaines conditions : consultez les modalités sur le site amel.fr.

Les principales indications prévues pour ces dispositifs sont précisées sur la notice d'instructions :

- Pour le cotyle double mobilité HAC sans ciment, les indications particulières concernent : Risque de luxation lié à un déficit musculaire, à un problème dysplasique, à un traumatisme, ou à une déficience physique ou mentale du patient ; révision de prothèse de hanche.
- Pour le cotyle double mobilité à cimenter, les indications particulières concernent : Risque de luxation lié à un déficit musculaire, à un problème dysplasique, à un traumatisme, ou à une déficience physique ou mentale du patient ; révision de prothèse de hanche ; réhabilitation après destruction acétabulaire permettant le cimentage du cotyle dans l'acétabulum ou dans une armature métallique (exemple : plaque de reconstruction acétabulaire type Kerboul, ...).

Pour le bon usage et la pose de ces dispositifs, les professionnels qualifiés doivent utiliser les instruments du kit associé, et se référer à la fiche technique. Nous invitons expressément les utilisateurs de ces dispositifs médicaux à lire attentivement les instructions figurant sur la notice qui accompagne le dispositif médical ainsi que les informations figurant sur les étiquettes.



CERAVER - LES LABORATOIRES OSTEAL MEDICAL
PARIS NORD 2 - 69, RUE DE LA BELLE ÉTOILE - CS 54263
95957 ROISSY CDG CEDEX - FRANCE
TEL. : (+33) 1 48 63 88 63 - FAX : (+33) 1 48 63 88 99
WWW.CERAVER.COM - CONTACT@CERAVER.COM

CERAVER OSTEAL AMERICA INC.
2277 GUENETTE
SAINT LAURENT QUEBEC
H4R 2E9 CANADA
TEL: 19 1 514 856 24 35
FAX: 19 1 514 856 24 44
contact@ceraver.com

CERAVER DEUTSCHLAND GmbH
FRANKFURTER STRASSE 18
D-61231 BAD NAUHEIM
DEUTSCHLAND
TEL: 0049 6032 86 98 462
FAX: 0049 6032 86 98 480
ceraver@web.de

CERAVER IBERICA
BELTRAN BAGUENA, 5-10-10
46009 VALENCIA
ESPAÑA
TEL: +34 96 348 10 17
FAX: +34 96 348 10 02
info@ceraver.es

CERAVER ITALIA
VIA PRATI, 29
40012 CALDERARA DI RENZO
(BO) ITALIA
TEL: +39 051 72 88 76
FAX: +39 051 72 78 03
info@ceraver.it

CERAVER SOUTH AFRICA (PTY) LTD.
11 POLO CRESCENT,
WOODMEAD OFFICE PARK,
WOODMEAD, 2191, SANDTON
GAUTENG - SOUTH AFRICA
TEL: +27-11-656-3719
FAX: +27-865-474-635



0 4 5 9